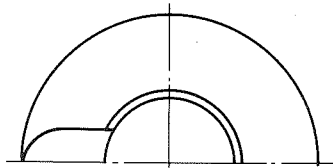


キャップナットの締め付け

- 貫通金物用体②のねじ部に、シールテープにて漏水防止の処理を施す。
- キャップナット③を手で回せるだけ一杯ねじ込む。
- 更にスパナで二回転程確実に締め付ける。但し余り強く締め過ぎるとパッキン⑦が圧縮されて芯線を切断することがあるので、満水を防ぐ程度以上には締めないこと。

TO TIGHTEN CAP NUT

- APPLY SEAL TAPE TO THREADS OF PIPE② FOR COMPLETE WATERTIGHTNESS.
- SCREW CAP NUT③ ONTO PIPE② BY HAND.
- THEN CONTINUE ABOUT TWO TURNS WITH A SPANNER. NEVER TIGHTEN CAP NUT③ TOO MUCH. EXCESSIVE TIGHTENING MAY CAUSE THE CABLE TO BE DAMAGED.

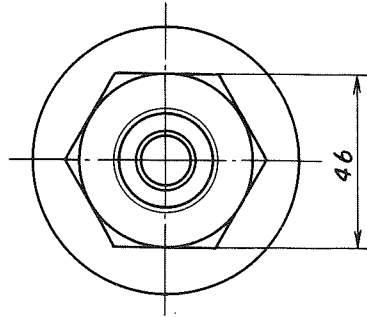


7	パッキン PACKING	CR	1	TPB-9-07
6	座金 WASHER	C2680P	1	TPB-10-05
5	船底用座金 WASHER	C2680P	1	TPB-9-05
4	止めナット LOCK NUT	C3604B	2	TPB-9-04
3	キャップナット CAP NUT	C3604B	1	TPB-9-02
2	貫通金物用体(体部) PIPE	C2700T	1	TPB-9-01B
1	貫通金物用体(頭部) BOTTOM CAP	YBSC	1	TPB-9-01A

品番 ITEM	品名 NAME	材質 MATERIAL	数量 QTY	図番 DWG. NO.	備考 REMARK
------------	------------	----------------	-----------	----------------	--------------

課長 APPROVED		尺度 SCALE	1/1	名称 TITLE	TPB-9000; 9号電線貫通金物 (1芯用)
検図 CHECKED		図法 DRAWING	三角法 TRIGON		TPB-9000; THRU-HULL PIPE NO.9 (FOR ONE CABLE)
製図 DRAWN	'76.10.21 	重量 WEIGHT	0.3 kg	図番 DWG. NO.	C2002-014-C

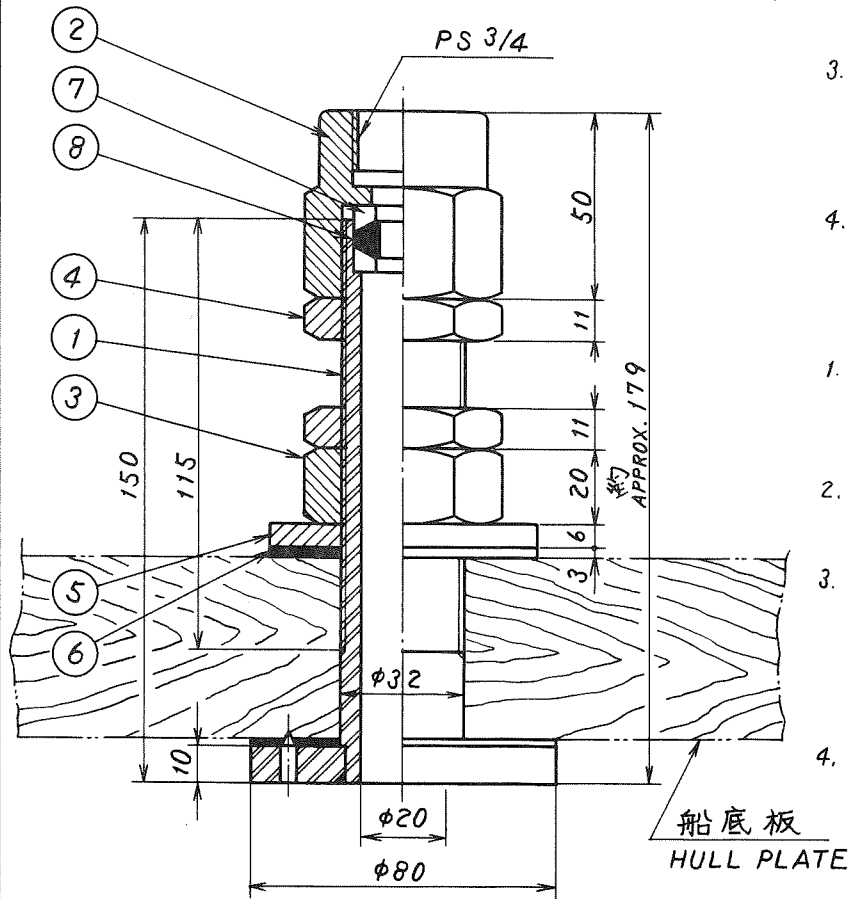
A



B

C

D



### キャップナットの締め付け

- 貫通金物用体①及び②のねじ部に、シールテープにて漏水防止の処理を施す。
- キャップナット②を手で回せるだけ一杯ねじ込む。
- 更にスパナで二回転程確実に締め付ける。但し余り強く締め過ぎるとパッキン⑧が圧縮されて芯線を切断することがあるので漏水を防ぐ程度以上には締めないこと。
- 最後に止めナット④で固定する。

### TO TIGHTEN CAP NUT

- APPLY SEAL TAPE TO THREADS OF PIPE ① AND CAP NUT ② FOR COMPLETE WATERTIGHTNESS.
- SCREW CAP NUT ② ONTO PIPE ① BY HAND.
- THEN CONTINUE ABOUT TWO TURNS WITH A SPANNER. NEVER TIGHTEN CAP NUT ② TOO MUCH. EXCESSIVE TIGHTENING MAY CAUSE THE CABLE TO BE DAMAGED.
- TIGHTEN LOCK NUT ④.

8	パッキン PACKING	CR	1	TPB-11-08	
7	座金 WASHER	Bs BM2	2	TPB-11-07	
6	船底用パッキン PACKING	NR(布入り) FIBERED)	1	TPB-11-06	
5	船底用座金 WASHER	Bs P1-1/2H	1	TPB-11-05	
4	止めナット LOCK NUT	Bs P1-1/2H	2	TPB-11-04	
3	船底締め付ナット FIXING NUT	Bs P1-1/2H	1	TPB-11-03	
2	キャップナット CAP NUT	C3604B	1	TPB-11-02	
1	貫通金物用体 PIPE	Bs T Bs P1-1/2H	1	TPB-11-01	
品番 ITEM	品名 NAME	材質 MATERIAL	数量 Q'TY	図番 DWG.NO.	摘要 REMARKS

承認 APPROVED	OCT. 11. '84 <i>[Signature]</i>	三角法 THIRD ANGLE PROJECTION		名称 TITLE	
検査 CHECKED	OCT. 11. '84 <i>[Signature]</i>	尺度 SCALE	1/2	TPB-1100; 9号A型電線貫通金物 (1芯用)	
製図 DRAWN	11th. Oct. '84 <i>[Signature]</i>	重量 WEIGHT	1.85 kg	図番 DWG.NO. C2002-039-A	
				TPB-1100; THRU-HULL PIPE No.9 A (FOR ONE CABLE)	